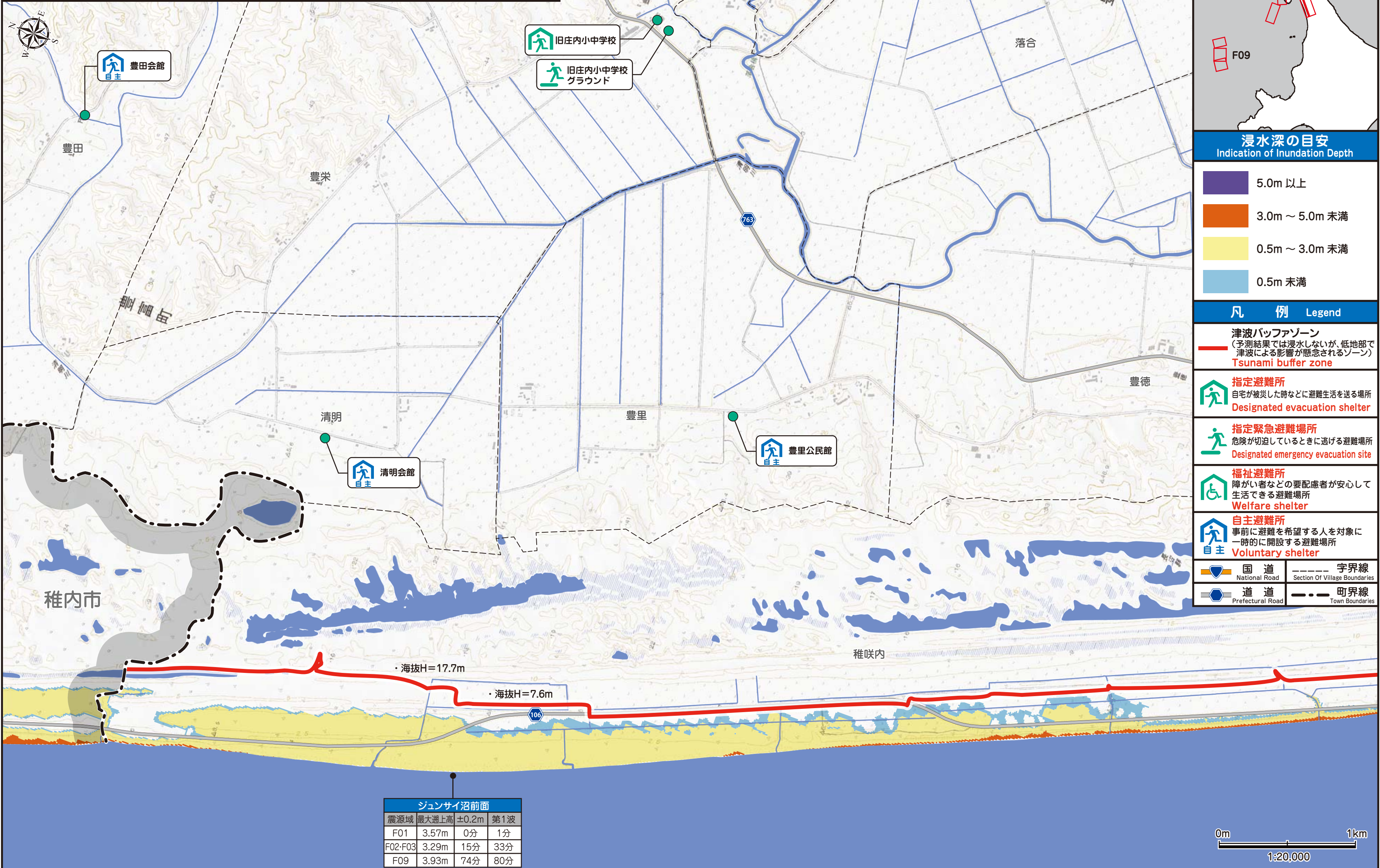
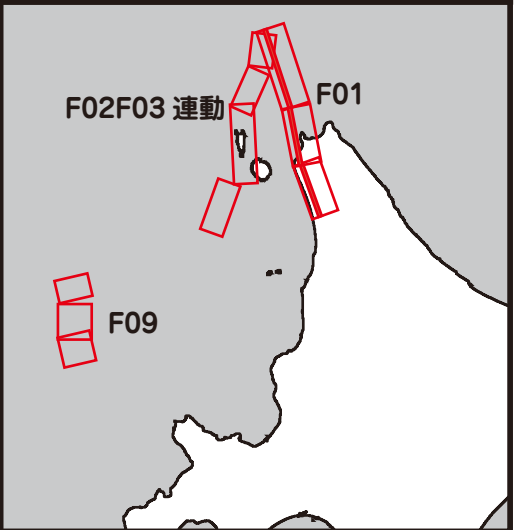


# 豊富町 (1/20,000) 津波ハザードマップ① Toyotomi Town Tsunami Hazard Map

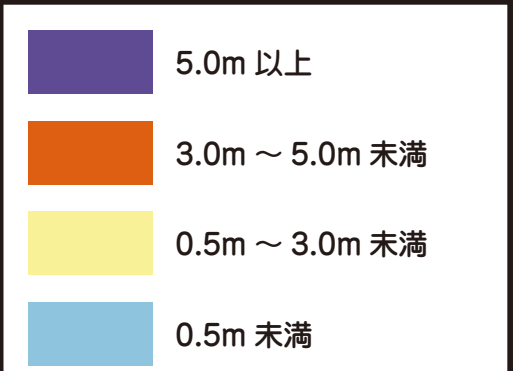
この津波ハザードマップは、平成 29 年に北海道から公表された、日本海沿岸における最大クラスの津波を想定した津波浸水想定区域図を基に作成しています。なお、想定以上の津波の発生や地形的特徴などにより、浸水想定区域以外でも浸水するおそれがあります。



## 想定津波波源域 Assumed tsunami wave source area



## 浸水深の目安 Indication of Inundation Depth



## 凡例 Legend

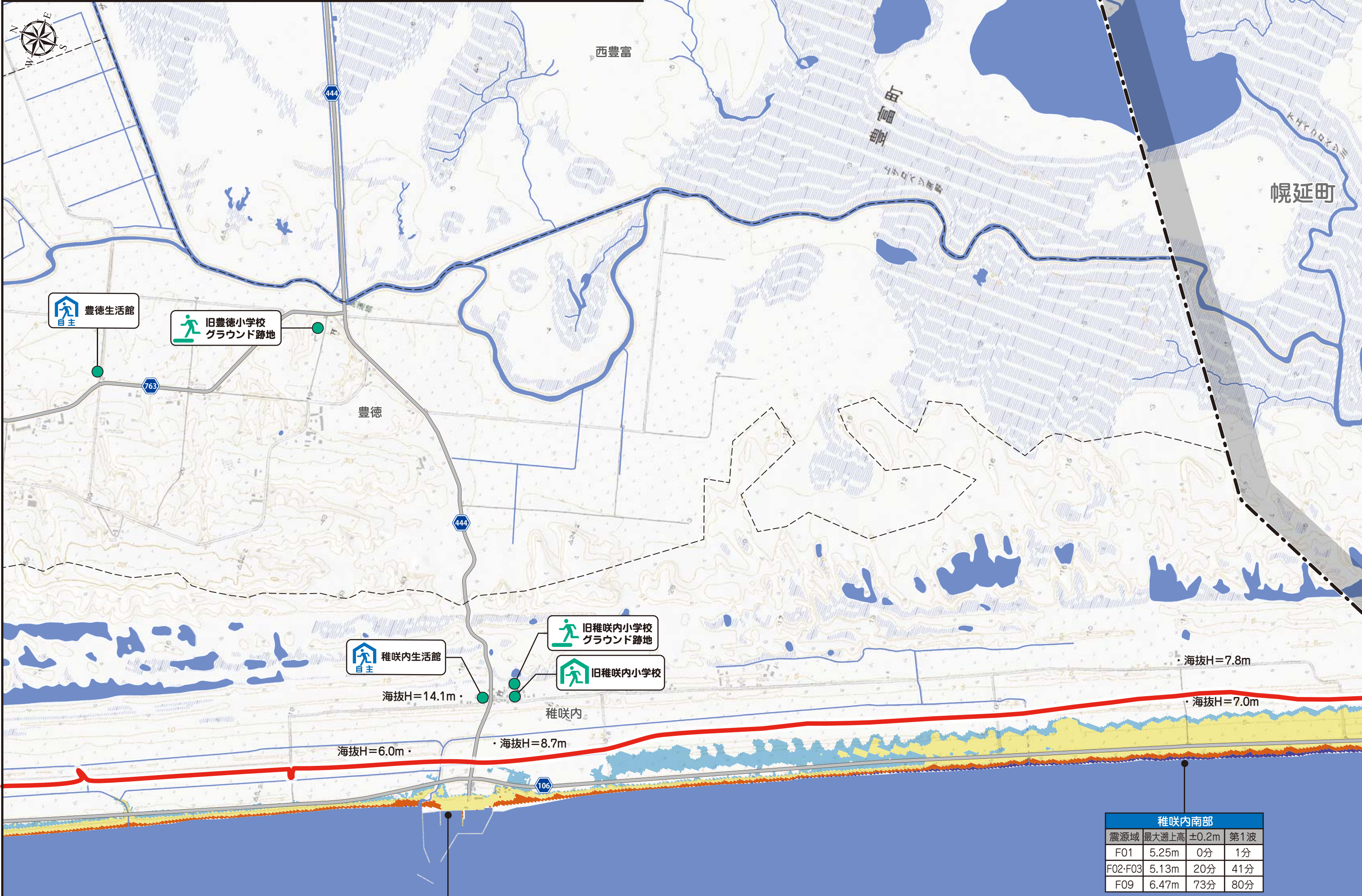
- 津波バッファゾーン**  
(予測結果では浸水しないが、低地部で津波による影響が懸念されるゾーン)  
Tsunami buffer zone
- 指定避難所**  
自宅が被災した時などに避難生活を送る場所  
Designated evacuation shelter
- 指定緊急避難場所**  
危険が切迫しているときに逃げる避難場所  
Designated emergency evacuation site
- 福祉避難所**  
障がい者などの要配慮者が安心して生活できる避難場所  
Welfare shelter
- 自主避難所**  
事前に避難を希望する人を対象に一時的に開設する避難場所  
Voluntary shelter
- 国道** (National Road)
- 道道** (Prefectural Road)
- 字界線** (Section Of Village Boundaries)
- 町界線** (Town Boundaries)

ジュンサイ沼前面			
震源域	最大遡上高 ±0.2m	第1波	
F01	3.57m	0分	1分
F02-F03	3.29m	15分	33分
F09	3.93m	74分	80分

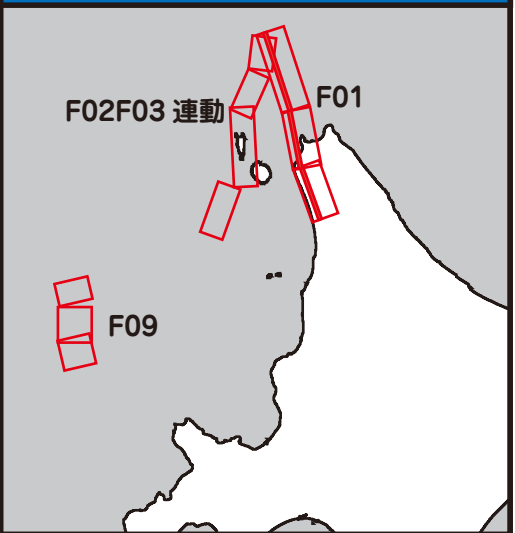


# 豊富町 (1/20,000) 津波ハザードマップ② Toyotomi Town Tsunami Hazard Map

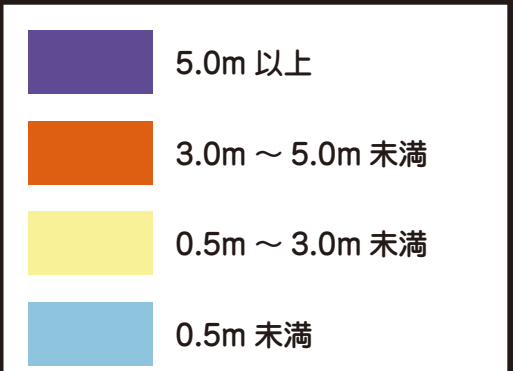
この津波ハザードマップは、平成 29 年に北海道から公表された、日本海沿岸における最大クラスの津波を想定した津波浸水想定区域図を基に作成しています。なお、想定以上の津波の発生や地形的特徴などにより、浸水想定区域以外でも浸水するおそれがあります。



## 想定津波波源域 Assumed tsunami wave source area



## 浸水深の目安 Indication of Inundation Depth



## 凡例 Legend

- 津波バッファゾーン**  
(予測結果では浸水しないが、低地部で津波による影響が懸念されるゾーン)  
Tsunami buffer zone
- 指定避難所**  
自宅が被災した時などに避難生活を送る場所  
Designated evacuation shelter
- 指定緊急避難場所**  
危険が切迫しているときに逃げる避難場所  
Designated emergency evacuation site
- 福祉避難所**  
障がい者などの要配慮者が安心して生活できる避難場所  
Welfare shelter
- 自主避難所**  
事前に避難を希望する人を対象に一時的に開設する避難場所  
Voluntary shelter
- 国道 National Road
- 道道 Prefectural Road
- 字界線 Section Of Village Boundaries
- 町界線 Town Boundaries

稚咲内			
震源域	最大遡上高 ±0.2m	第1波	
F01	4.90m	0分	2分
F02-F03	3.88m	17分	40分
F09	5.53m	73分	80分

稚咲内南部			
震源域	最大遡上高 ±0.2m	第1波	
F01	5.25m	0分	1分
F02-F03	5.13m	20分	41分
F09	6.47m	73分	80分

